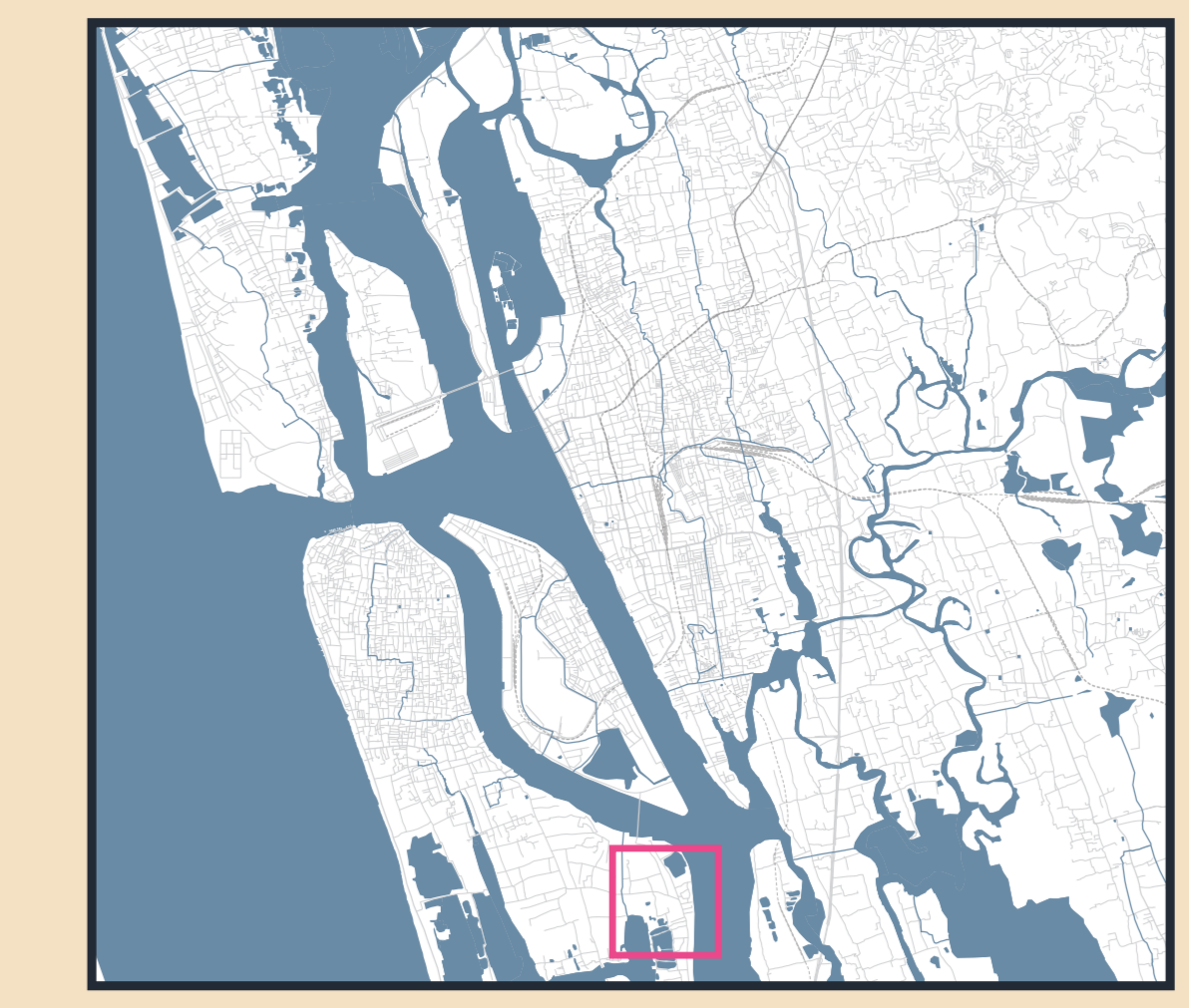


# Are people happy with the ongoing development?

ഇപ്പോൾ നടക്കുന്ന വികസന പ്രവർത്തനങ്ങളിൽ ജനങ്ങൾ തൃപ്തരാണോ?



ഇടകൊച്ചി  
**Edakochi**

The bridge helps us but connecting roads can't absorb the traffic

യാത്രാസൗകര്യങ്ങളോടൊപ്പം പരിസ്ഥിതി സംരക്ഷണവും ഉൾപ്പെടുത്തണം.

യാത്രാ സൗകര്യം  
**MOBILITY**



മാലിന്യം എടുക്കാൻ 200 രൂപ പോലും കൊടുക്കാൻ കഴിവില്ലാത്തവരുണ്ട്.



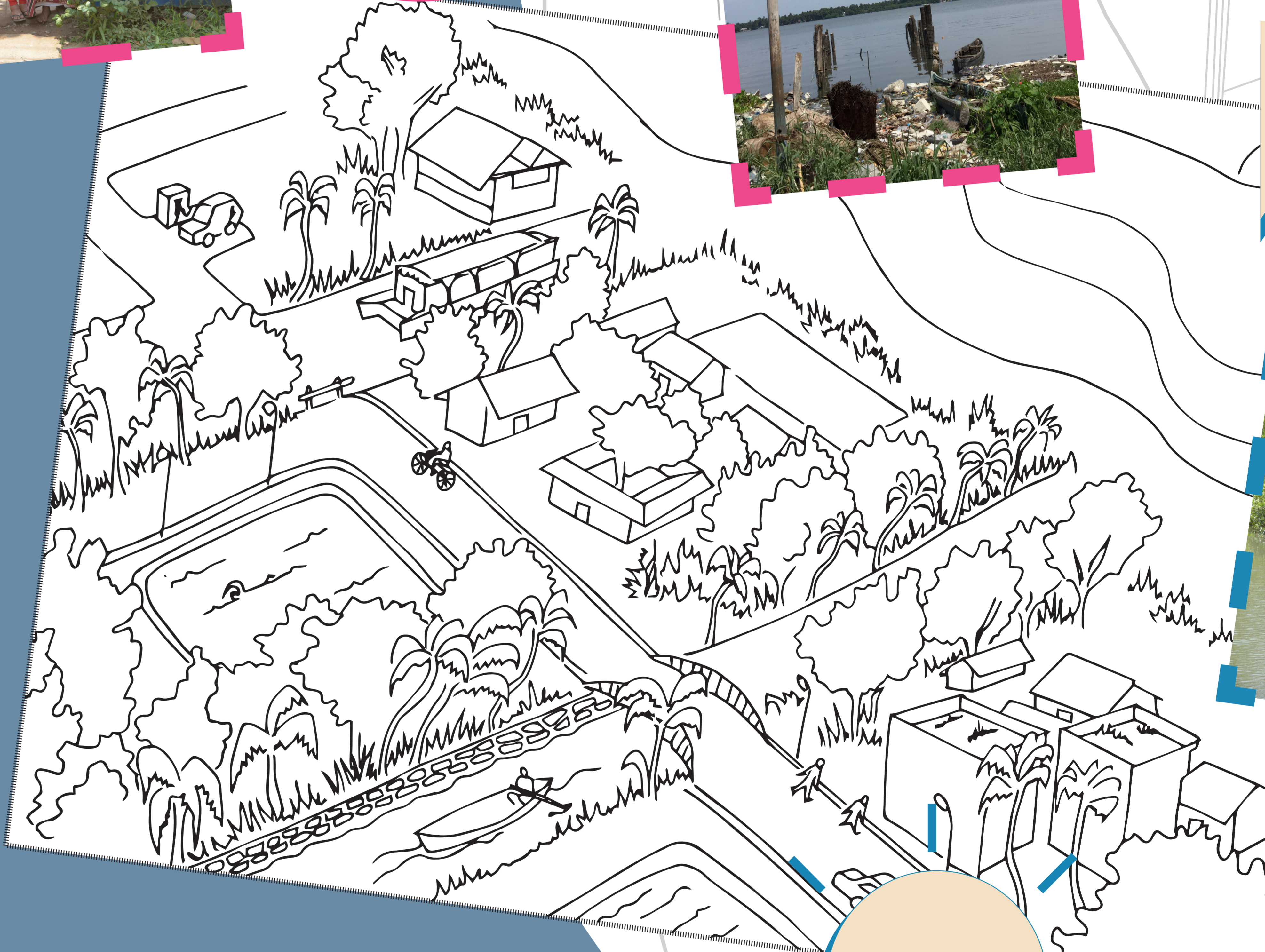
**WASTE**  
മാലിന്യം

We need plot based solutions: composting, wastewater management, rainwater harvesting...



കുടിക്കാനും കുളിക്കാനും വൃത്തിയാക്കാനുമായി ഉപയോഗിച്ചിരുന്ന 15 കുളങ്ങളിൽ 3 എണ്ണം മാത്രമാണ് അവശേഷിക്കുന്നത്.

We must reactivate paddyfields or convert them into something else



നാം നമ്മുടെ പഴയ കനാൽ സിസ്റ്റത്തിലേക്ക് തിരിച്ചു പോകേണ്ടിയിരിക്കുന്നു (അതിനുചുറ്റും ഒരു സമ്പദ് വ്യവസ്ഥയും വികസിപ്പിക്കാം)

There is no more farming. Paddy fields are filling up with waste and mosquitoes

ഉപഭോക്താക്കളെക്കാൾ സംരംഭകരാണ് നമ്മുക്കാവശ്യം.

**ACTIVITY**  
പ്രവർത്തികൾ



Water transportation can be reestablished to reduce pressure on roads

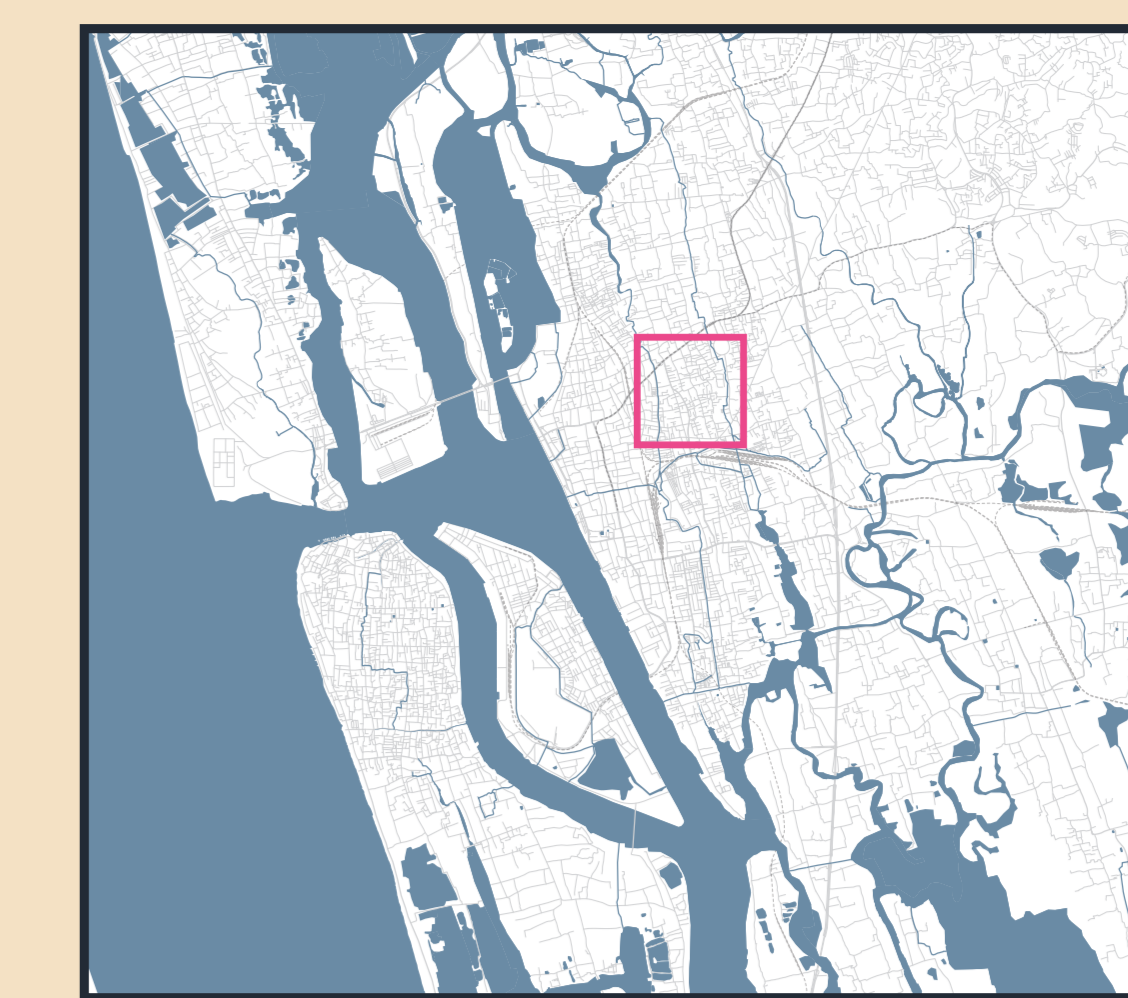
Most fishermen had to take alternative jobs



വെള്ളം  
**WATER**

# How can we develop a sense of community in a rapidly growing city?

അതിവേഗം വളരുന്ന നഗരത്തിൽ ആളുകളിൽ എങ്ങിനെ സാമൂഹിക ബോധം വളർത്തിയെടുക്കാം?



കലൂർ  
Kaloor

Buses are slowed down by cars parked on both sides of the road



Shared electric autos would help with paratransit from the metro and bus



High-end residential buildings encroach on the canals



കൊച്ചി നഗരം വളർന്നപ്പോൾ തോടുകളെ വേണ്ടതായി

We must reestablish the relationship with the canal

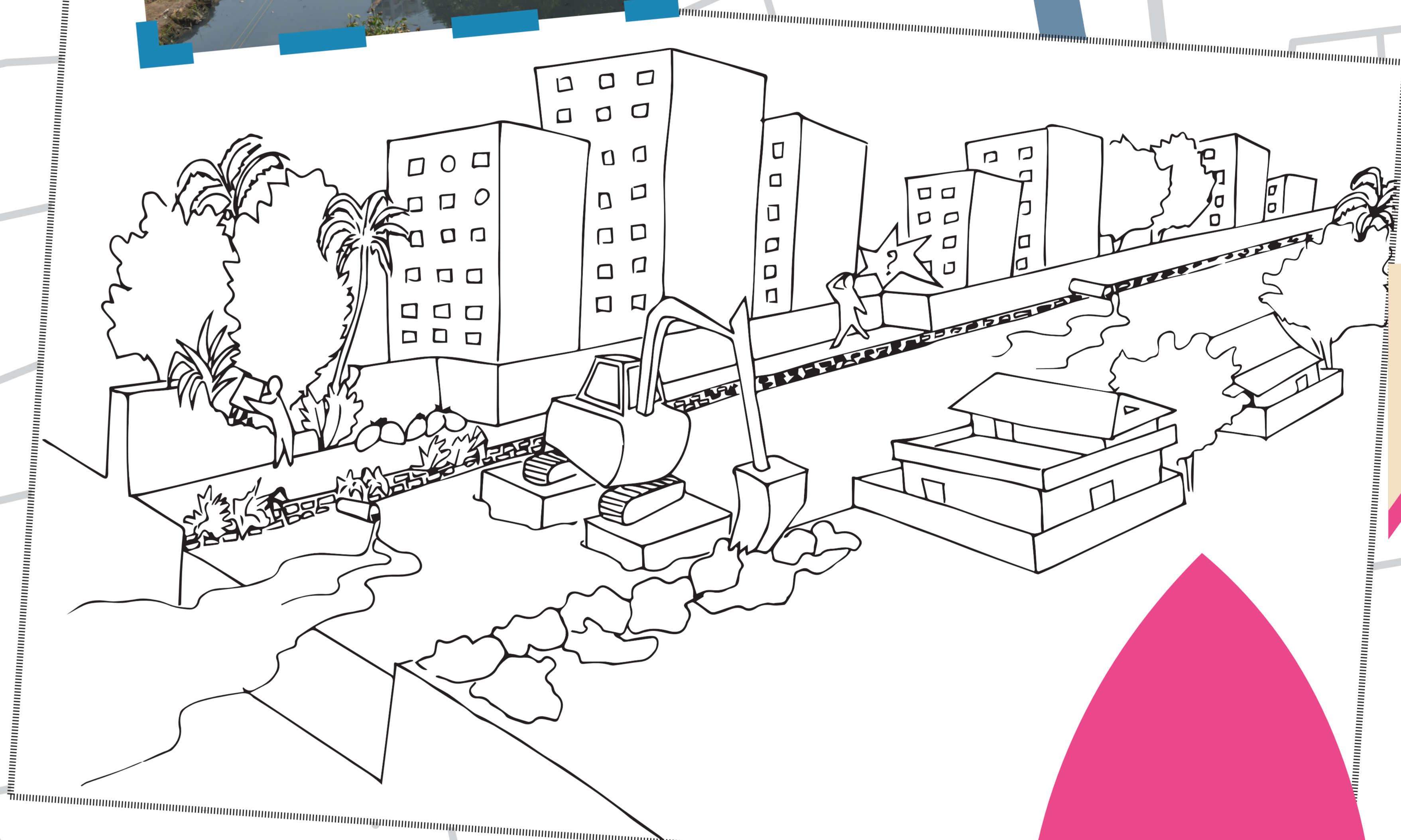
വെള്ളം  
WATER

പ്രാദേശിക ജനപ്രതിനിധികൾ അടങ്ങുന്ന ഒരു സംഘം വിവിധ വകുപ്പുകളുടെ ഏകോപനം ഉറപ്പ് വരുത്തണം

തോടുകളും അതിന്റെ ഓരങ്ങളും, ആളുകളും നടപ്പുതകുമായി സജീവമാവണം

മെട്രോ പൂർണമായും പ്രവർത്തനക്ഷമമായാൽ ഗതാഗതകുരുക്ക് കുറയാനാകും.

The pathway to the metro is nonexistent, broken or dangerous



The waste management system is inefficient

WASTE  
മാലിന്യം



The Corporation has to dredge the canal very regularly

ചെറിയ പാലങ്ങൾ കാരണം തോടുകൾ ഗതാഗതയോഗ്യമാക്കാനോ വൃത്തിയാക്കാനോ സാധിക്കുന്നില്ല

We should plan 50m ahead of the junctions for better flow

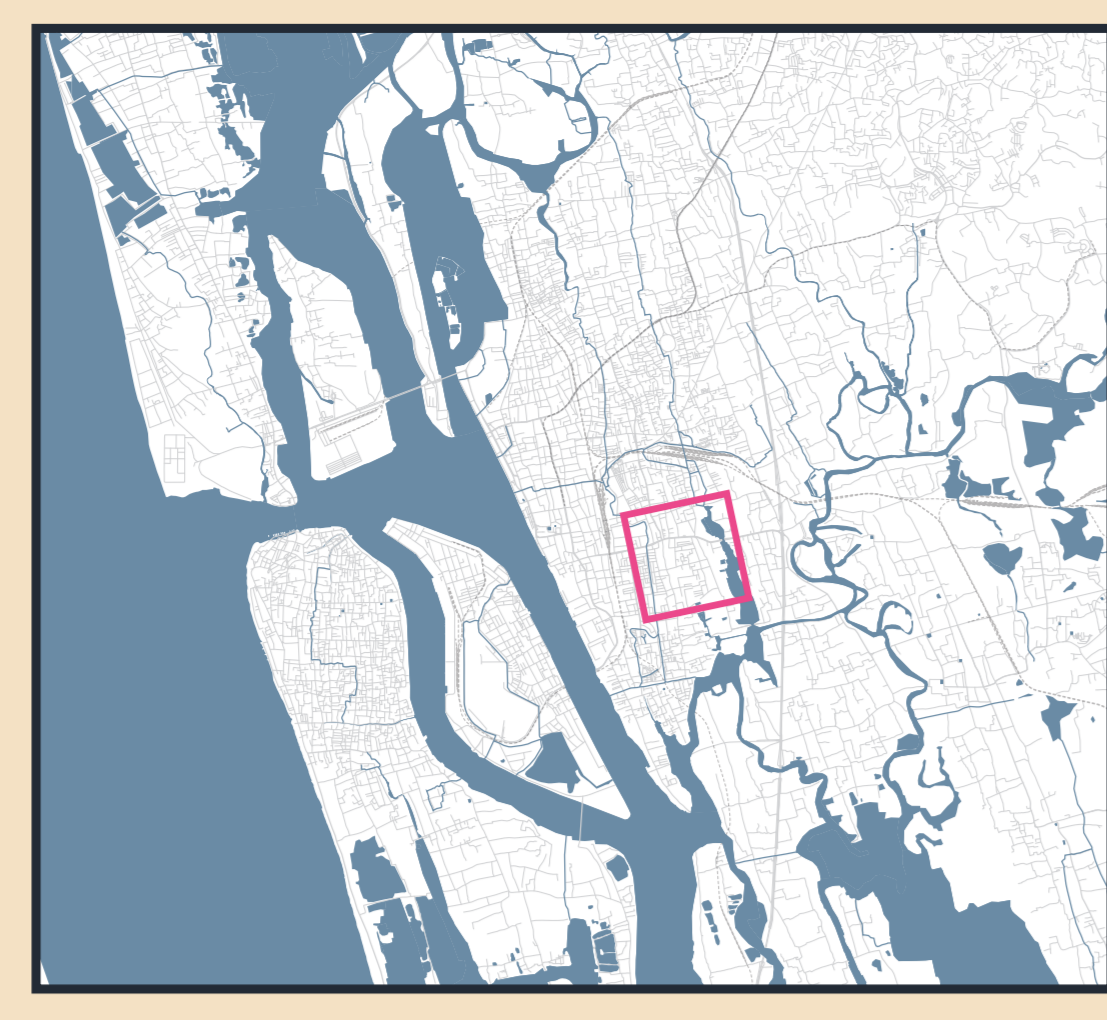


യാത്രാ സൗകര്യം  
MOBILITY

കാൽനടക്കാർക്ക് മുൻഗണന നൽകുന്ന ഗതാഗത സംവിധാനം വരണം



തോടുകളൊക്കെ മാലിന്യം നിറഞ്ഞ് ചീഞ്ഞുളിഞ്ഞിരിക്കുന്നു.



# How can public work become more transparent and accountable to the residents?

പൊതുപ്രവർത്തനങ്ങൾ എങ്ങിനെയാണ് നാട്ടുകാർക്ക് കൂടി ഉത്തരവാദിത്വമുള്ളതും സുതാര്യമായതുമായതാക്കി തീർക്കുക?

## യാത്രാ സൗകര്യം MOBILITY

തോടുകൾ വൃത്തിയാക്കുകയും പാതയോരങ്ങൾ മികച്ചതാക്കുകയും ചെയ്താൽ അവിടങ്ങളിൽ സുസ്ഥമായിരിക്കാനുള്ള ഇടങ്ങൾ ഉണ്ടാവും



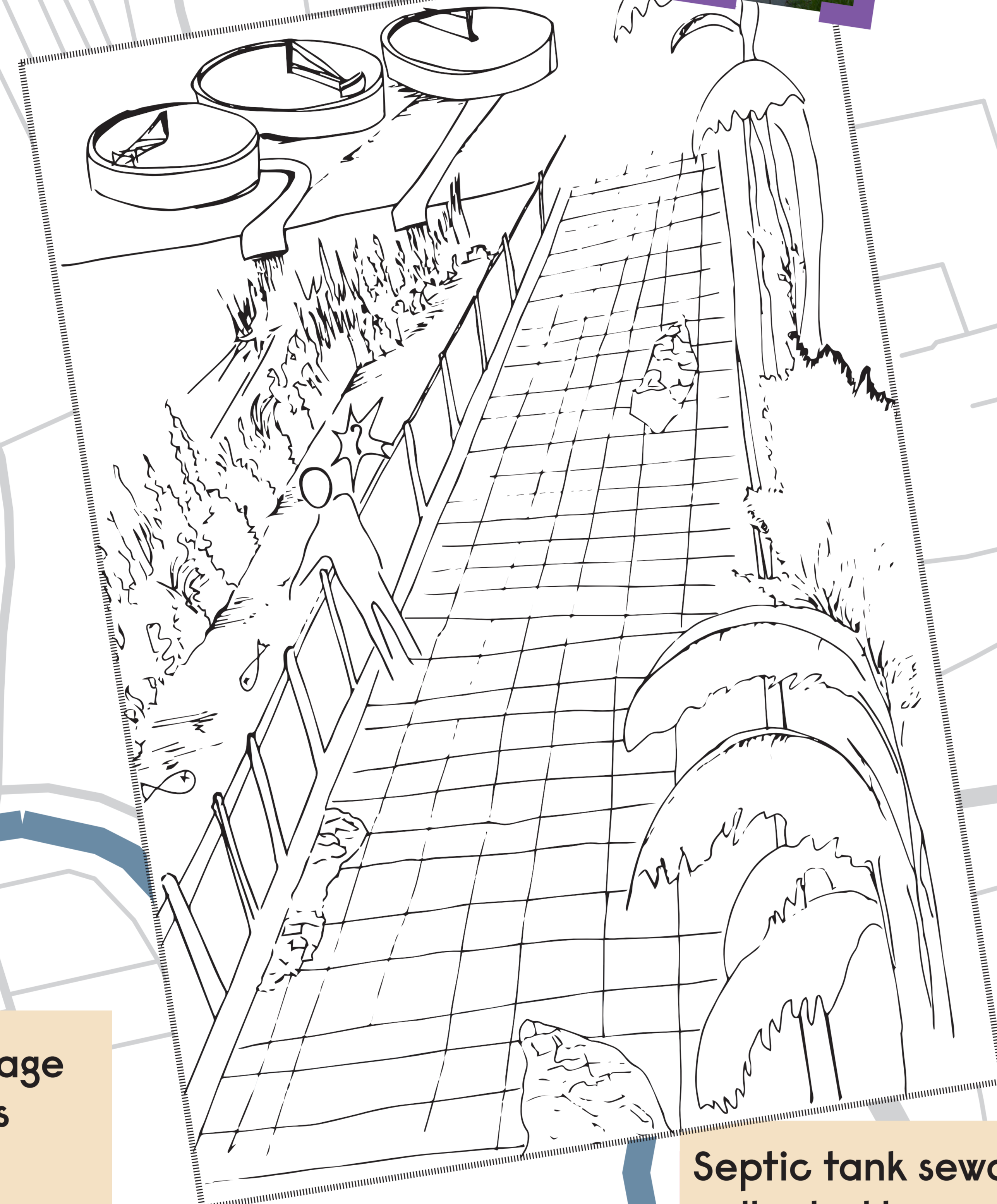
Within 2 years of completion the promenade has become very degraded



There are unused plots that we would like to develop as public spaces



പല പ്രശ്നങ്ങളും പ്രാദേശികതലത്തിൽ തന്നെ പരിഹരിക്കാവുന്നതാണ്.



കനലോരത്തുള്ള വീടുകളെ സമൂഹവുമായി ബന്ധിപ്പിക്കുന്നതിനായി നമ്മുടെ കനാലിനോട് ചേർന്ന് നടപ്പാതകൾ വേണം



We are not sure the Sewage Treatment Plant releases clean water

Septic tank sewage is collected by contractors who dump it into the canal



പദ്ധതികൾ തുടങ്ങുന്നതിനും, മുന്നോട്ട് കൊണ്ടുപോകുന്നതിനും കോർപ്പറേഷന്റെ വിവിധ വകുപ്പുകളുടെ കൂട്ടായ പ്രവർത്തനം ആവശ്യമാണ്.

## വെള്ളം WATER



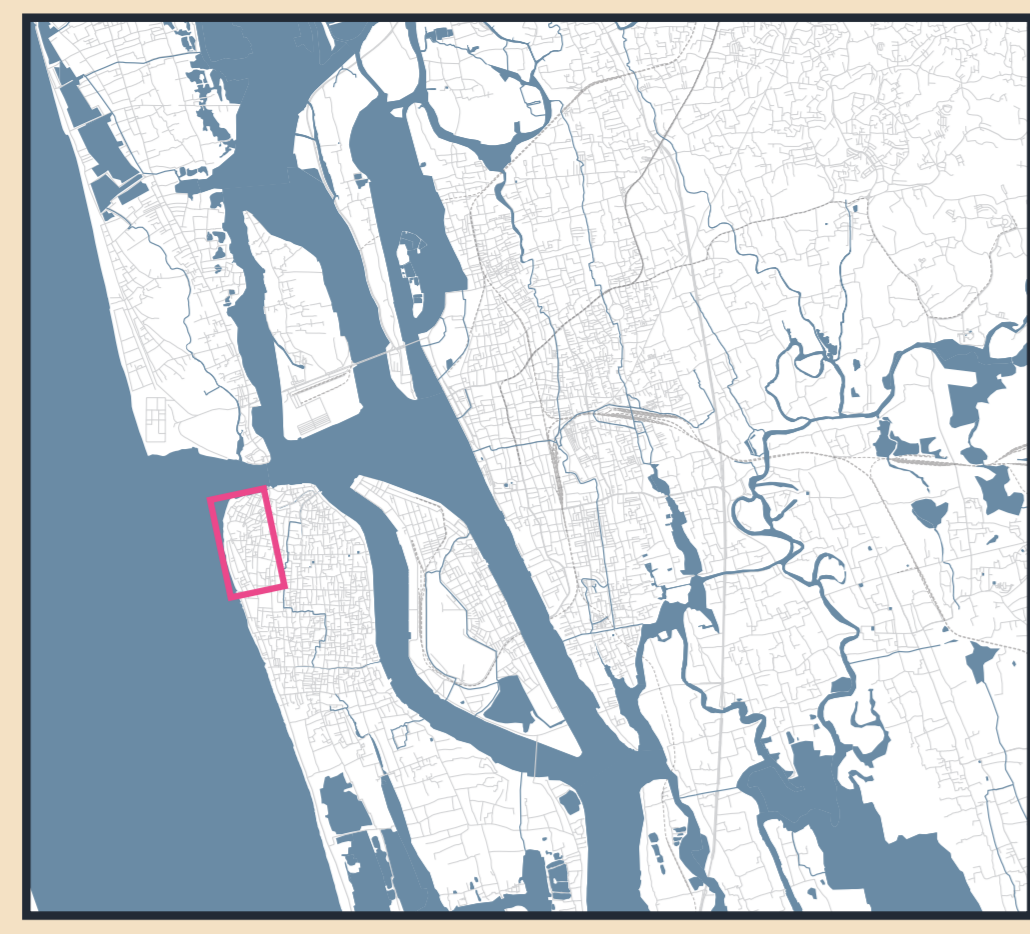
We should start a zero plastic waste initiative in our neighbourhood

## WASTE മാലിന്യം



വാർഡ് തല പരിഷ്കരണങ്ങളിൽ കൂട്ടാബശ്രീയുടെ പ്രാതിനിധ്യവും ഉറപ്പ് വരുത്തണം

ഫോർട്ട് കൊച്ചി  
Fort Kochi



# How do we adapt to change while preserving our heritage?

നമ്മുടെ പൈതൃകങ്ങളെ സംരക്ഷിച്ചുകൊണ്ട് മാറ്റങ്ങളെ എങ്ങനെ സ്വീകരിക്കാം ?

WASTE  
മാലിന്യം

There is no innovation happening in waste management



Mosquito repellent is a basic necessity!



The Biennale brought Kochi to a global stage

റെസിഡൻസ് അസോസിയേഷനുകൾക്ക് പ്രാദേശികതലത്തിൽ പണം സംഭരിച്ചു പ്രാദേശികതലത്തിൽ മാലിന്യസംസ്കരണ പദ്ധതികൾ തുടങ്ങാവുന്നതാണ്.

Vacant lots could be used as creative public spaces

ACTIVITY  
പ്രവർത്തികൾ



Heritage buildings are often turned into businesses



വാട്ടർ മെട്രോ ടെർമിനലിനുവേണ്ടി വിജയിച്ച എൻടി ബഹിരാകാശത്തുനിന്നും വന്ന ആശയം പോലെയാണ്.



The Water Metro is welcome but it should not destroy the fishnets

പ്രകൃതിയും ഒരു പൈതൃകമാണ് (മഴമരങ്ങൾ, തോടുകൾ, കടൽ, ജൈവ വൈവിധ്യം മുതലായവ) അത് നമ്മുടെ വ്യക്തിത്വം കൂടിയാണ്.

Provide compost pots to all houses

ബീച്ച് വൃത്തിയാക്കുന്നതിനുള്ള ആളുകളുടെ ശ്രമങ്ങൾ നല്ലതാണ്, പക്ഷെ അപര്യാപ്തവുമാണ്.



പൈതൃകം  
HERITAGE

മത്സ്യബന്ധനവും ധോബീ ഖാന അടക്കമുള്ള പ്രവൃത്തികളും പൈതൃകങ്ങളിൽ പെടുന്നു. (കേവലം കെട്ടിടങ്ങൾ മാത്രമല്ല)



വെള്ളം  
WATER



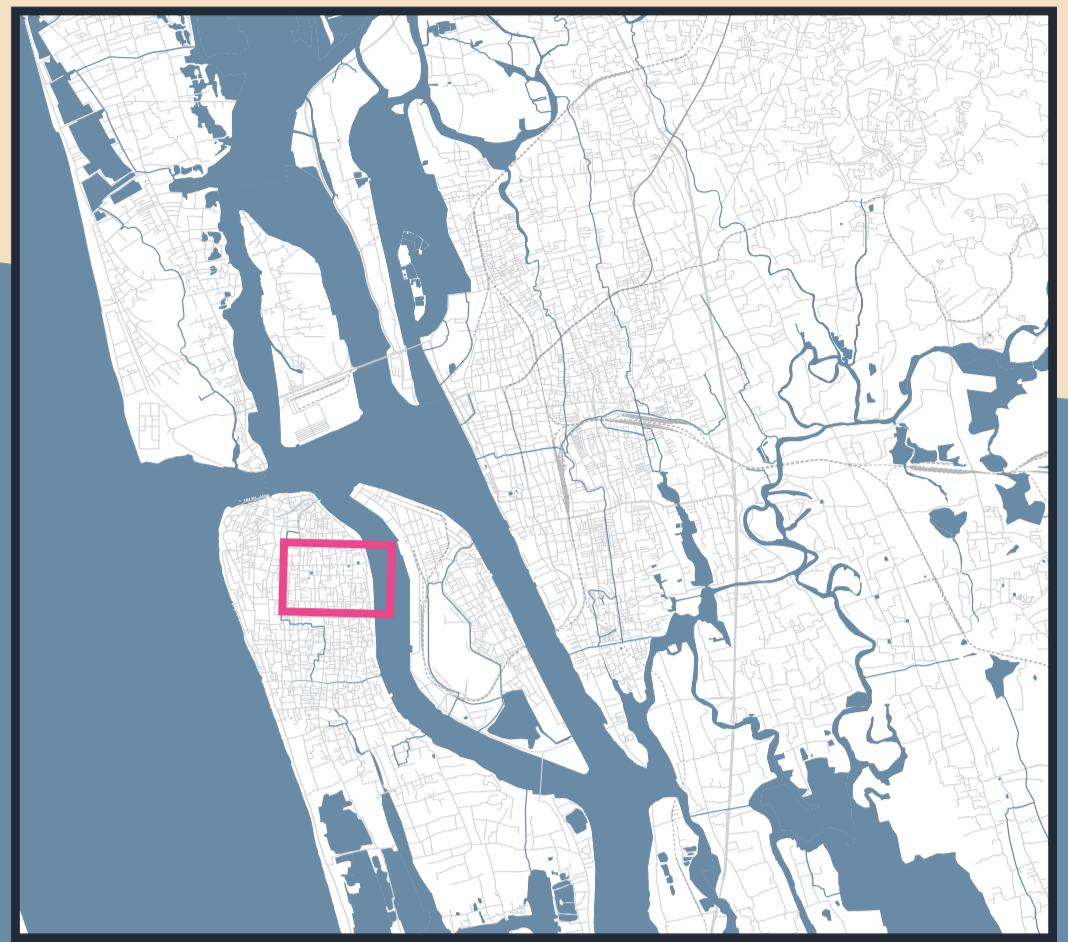
യാത്രാ സൗകര്യം  
MOBILITY

# How can we encourage more activity at the neighbourhood level?

എങ്ങനെയാണ് പ്രാദേശികതലത്തിലുള്ള സംരംഭങ്ങളെ പ്രോത്സാഹിപ്പിക്കാനാവുക?

മട്ടാഞ്ചേരി

## Mattancherry



ACTIVITY  
പ്രവർത്തികൾ

Mattancherry is marginalised, it is difficult to get jobs for us

There is no land for a garden in the neighbourhood

ഞങ്ങൾ ഞങ്ങളുടെ ചുറ്റുപാടിനെ ഒത്തിരി ഇഷ്ടപ്പെടുന്നു, അതിനെ ഒരിക്കലും പിരിയാൻ ആഗ്രഹിക്കുന്നില്ല.

70% are renters. Many have to move every 11 month.

The street light is very low

We need more rental options

### HOUSING പാർപ്പിടം

സ്ത്രീകൾക്ക് വന്നിരിക്കാനും വിശ്രമിക്കാനും പറ്റിയൊരു പാർക്ക് വിശ്രമിക്കുന്നതിനു സ്ത്രീകൾക്കായൊരു പുന്തോട്ടം



Scrap dealers are collecting about 250 tons of scrap per month in Mattancherry area



വീടുകൾ പുനർനിർമ്മിക്കുന്നതിനായ് നമ്മുടെ സ്ഥലങ്ങളും ലോണുകളും ആവശ്യമാണ്.

പ്രകൃതിയും ഒരു പൈതൃകമാണ് (മഴമരങ്ങൾ, തോടുകൾ, കടൽ, ജൈവ വൈവിധ്യം മുതലായവ) അത് നമ്മുടെ വ്യക്തിത്വം കൂടിയാണ്.

Men are on daily wage labour and often unemployed



കുടുംബത്തിനു വരുമാനമുണ്ടാക്കുന്നതിനായ് സ്ത്രീകൾ വീട്ടുജോലി, പാക്കേജിങ്ങ്, ശുചീകരണജോലികൾ, മാലിന്യ ശേഖരണം തുടങ്ങി പലവിധ ജോലികളും ചെയ്യാൻ മടിക്കുന്നില്ല.



The Biennial hasn't benefited Mattancherry much

Tourism, movies, art and handicraft could become a source of jobs

കുടുംബശ്രീ പ്രവർത്തകർക്ക് ഖര മാലിന്യങ്ങൾ ആക്രി കച്ചവടക്കാർക്ക് വിൽക്കാൻ സാധിച്ചാൽ അതവർക്കൊരു നല്ല വരുമാന മാർഗ്ഗമാവാം.

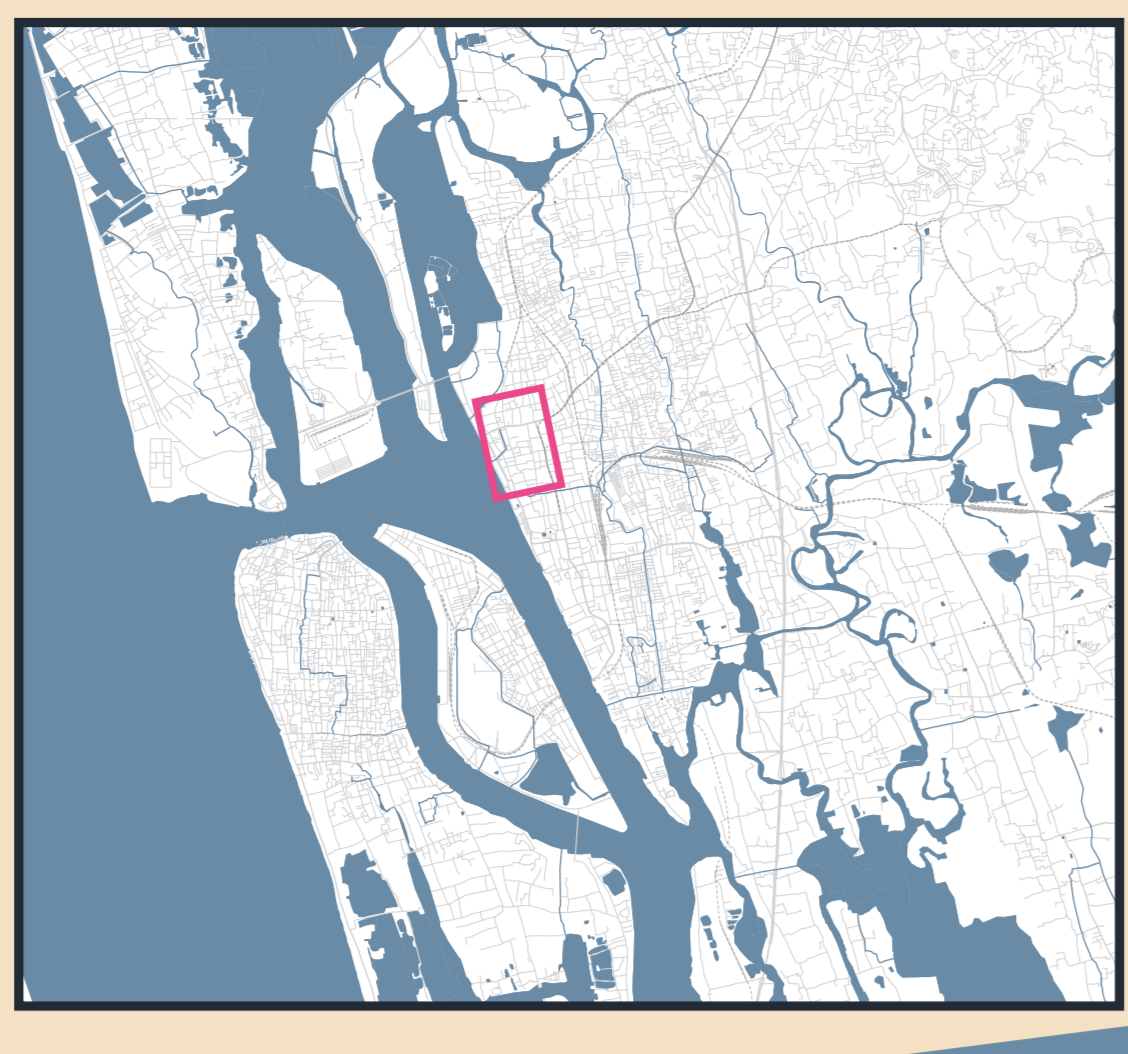
മാലിന്യങ്ങളുടെ ശേഖരണവും, വേർതിരിവും കൈകാര്യം ചെയ്യലും സംസ്കരണവും വളരെ കൃത്യമായ നടക്കേണ്ടതുണ്ട്

The Biennale should be extended into Mattancherry



### WASTE മാലിന്യം

# മാർക്കറ്റ് കനാൽ Market Canal



## Would a new building preserve or destroy the market?

ഒരു പുതിയ കെട്ടിടം മാർക്കറ്റിനെ സംരക്ഷിക്കുമോ അതോ നശിപ്പിക്കുമോ?

പൈതൃകം  
HERITAGE

മാർക്കറ്റിന്റെ ശുചീകരണവും അറ്റകുറ്റപ്പണികളും പുതുക്കിപ്പണിയലുകളും നടത്താൻ ഞങ്ങൾക്ക് കഴിയും



മൂന്ന് തലമുറകളായ ഞങ്ങളിവിടെ തന്നെയുണ്ട്

The mosque and the synagogue are part of the neighbourhood

വ്യാപാരികളും കോർപ്പറേഷനും തമ്മിൽ നല്ല പങ്കാളിത്തവും ആശയവിനിമയവും ഉണ്ടായാൽ തന്നെ എല്ലാം മെച്ചപ്പെടും



Consider the market as a mobility project rather than a building project

ഘട്ടം ഘട്ടമായ് മാർക്കറ്റ് വികസിപ്പിക്കാൻ ഞങ്ങളെ (വ്യാപാരികളെ) അവർ അനുവദിക്കണം



Residents are suffering from the waste

മാർക്കറ്റ് പരിസരത്ത് ഒരു പബ്ലിക് ടോയിലറ്റ് പോലുമില്ല



യാത്രാ സൗകര്യം  
MOBILITY

The traffic is a huge issue for residents and schools

മാർക്കറ്റ് പുനരുദ്ധാന പദൃതി മാർക്കറ്റിനെ നശിപ്പിക്കുമെന്ന് ഞങ്ങൾ ഭയക്കുന്നു

ACTIVITY  
പ്രവർത്തികൾ



WASTE  
മാലിന്യം

Rejuvenate the canal to allow freight and new distribution lines

The goods sold here come from outside Kerala, except for fish



വെള്ളം  
WATER